

GUADARRAMA RÍO DE ARENA RÍO DE ARENA



ACTIVIDAD: MILES DE OVEJAS HICIERON PAISAJE

CAMINANTE NO HAY CAMINO, SE HACE CAMINO AL ANDAR

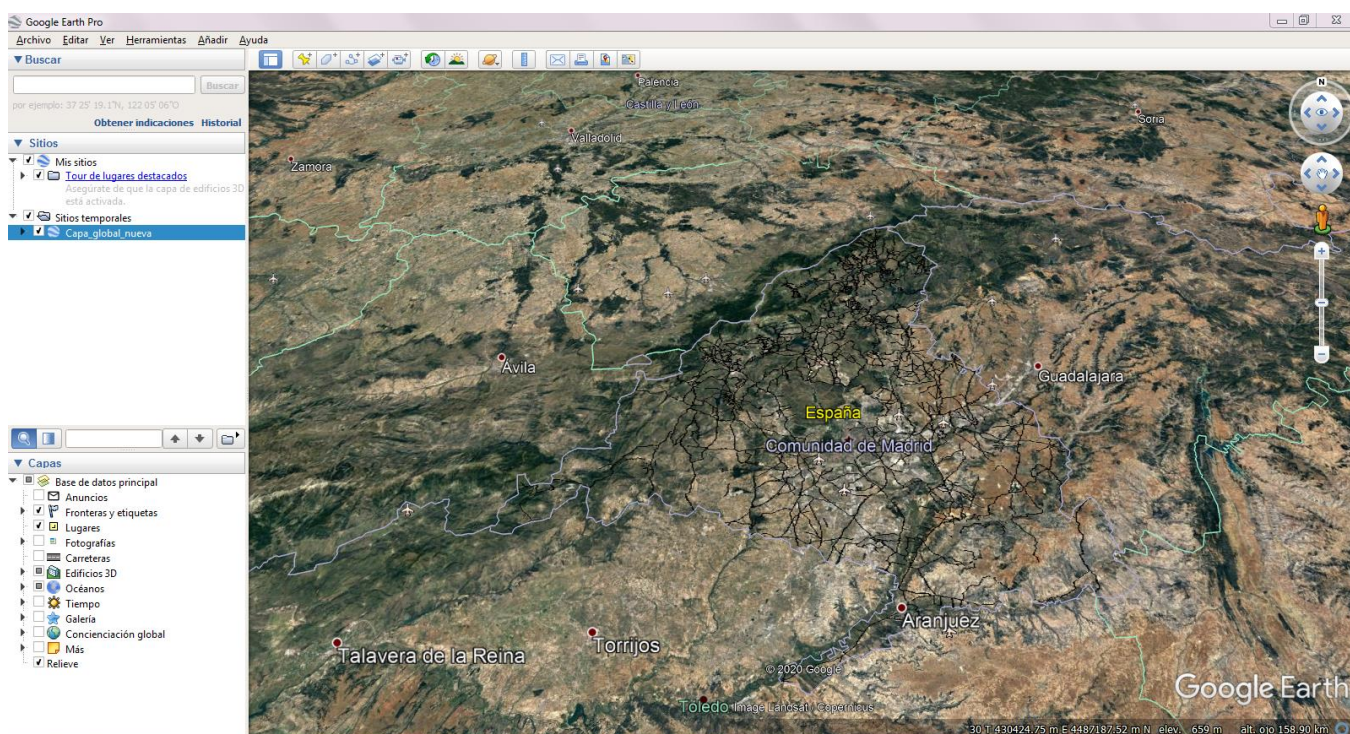
¿Sabías que la actividad ganadera es una de las principales transformadoras del paisaje? Las vías pecuarias son caminos por los que antiguamente se realizaba la trashumancia; los pastores trasladaban el ganado buscando buenos pastos, desde las dehesas de verano (situadas en el norte de la Península) a las de invierno (situadas en la zona sur), y viceversa. Para que te hagas una idea de su importancia, estas vías constituyen un 1% del territorio español, unos 125.000 km.

La Comunidad de Madrid ha inventariado todos estos caminos, aportando mucha información sobre nuestro territorio.

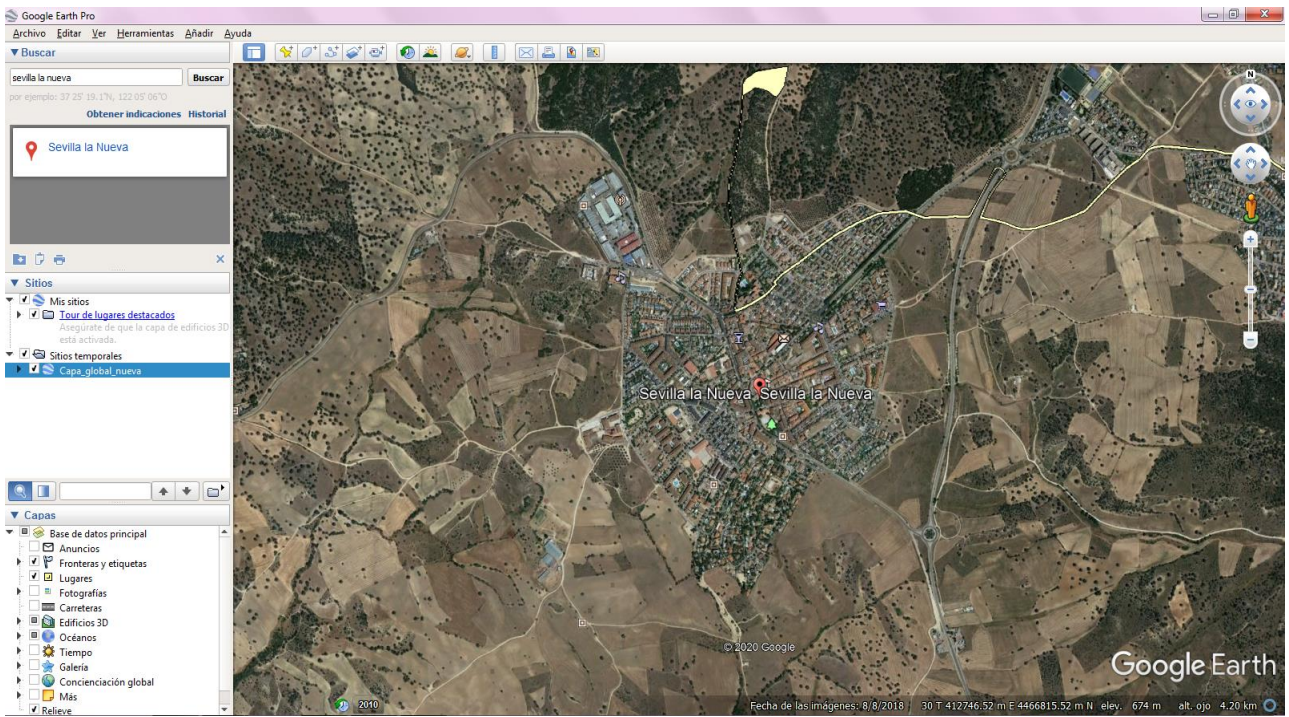
¡Investiguemos! ¿Sabrías ver las vías pecuarias de tu municipio? ¿Qué son en la actualidad?

Para ello necesitas:

1. Descargarte Google Earth: <https://www.google.es/earth/download/gep/agree.html> y la capa de vías pecuarias de la CAM: <https://www.comunidad.madrid/files/cmaagrvmmapakmz>
2. Abre Google Earth, cliques en el archivo kmz descargado de las vías pecuarias. Te aparecerá una imagen como esta:



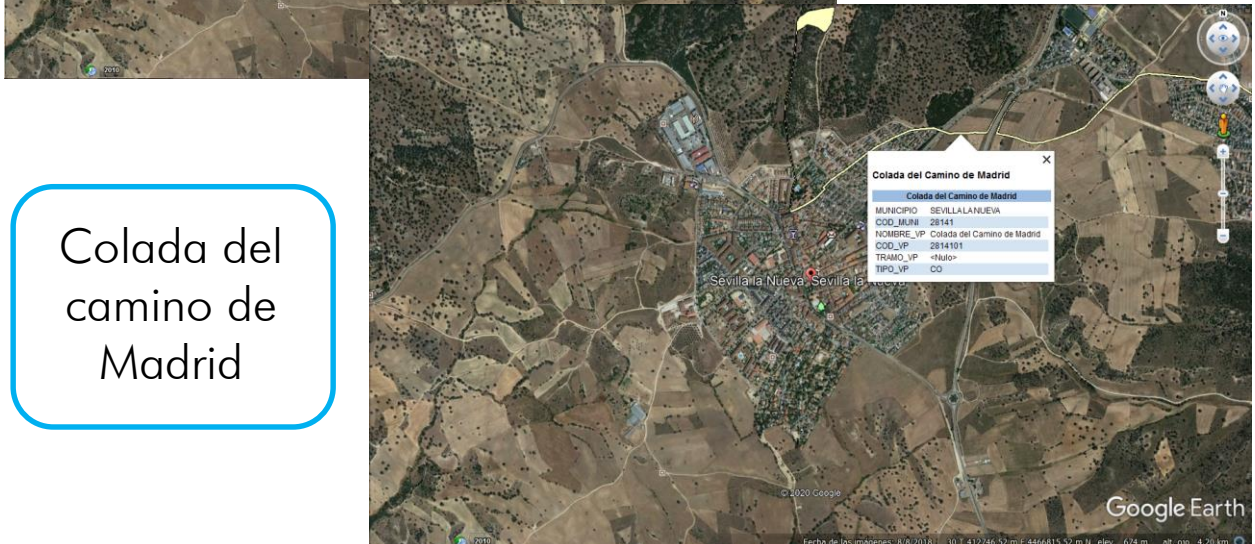
3. Utiliza el buscador para localizar el municipio dónde resides. En la siguiente imagen podemos ver como ejemplo, Sevilla la Nueva.



4. Anota todas las vías pecuarias que encuentres en tu municipio (si es de pequeño tamaño), en la zona de tu barrio (si tu municipio tiene mucha superficie), o en la dirección de tu casa o la de tu centro educativo. También encontrarás otros elementos relacionados con el movimiento de ganado como: descansaderos, abrevaderos, etc. ¿Sigues pasando ganado? ¿Están cortadas por alguna construcción o vía de comunicación (carretera y ferrocarril)?



Camino del Abrevadero de los Pozos del Tejar



Colada del camino de Madrid

5. Busca en el diccionario el significado de los siguientes términos relacionados con las vías pecuarias y la actividad pastoril.

Cañada Real:

Cordel:

Vereda:

Colada:

Esquileo:

Descansadero: